



城島中だより



～「夢に向かって、粘り強く取り組む」生徒の姿があふれる学校をめざして～

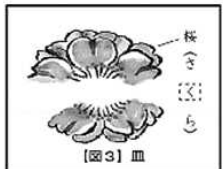


※個人情報保護の観点から、HP用等には、学校関係者の氏名の掲載をいたしません。

3年全国学力・学習状況調査結果について

城島中だより第6号では、1・2年の久留米市学力・生活実態調査の結果をお知らせしましたが、今回は3年を対象として4月18日(火)に行われた全国学力・学習状況調査の結果についてお知らせいたします。(別紙には、市全体の結果を掲載しています。)この調査は、「教科に関する調査」と「生活習慣・学習習慣に関するアンケート調査」の2つから構成されています。この中の「教科に関する調査」は、あくまでもペーパーテストにより測定できる学力の側面を調査したものであり、この結果が本校の生徒の学力全てを表すものではないことにご留意ください。

※3年生のお子様個人の結果については、9月中旬に配布された個人票をご参照ください。

◆教科に関する調査

<p>国語</p>	<p>概要・課題・取組 領域別に見ると、「読むこと」は概ね定着が見られますが、「話すこと・聞くこと」「書くこと」に課題が見られました。特に課題が見られる問題としては、「目的や場面に応じて質問する内容を検討する」「読み手の立場に立って、叙述の仕方などを確かめて、文章を整える」「自分の考えが伝わる文章になるように、根拠を明確にして書く」が挙げられるため、全教科の授業において根拠を明確にして書く活動の充実を図っていきます。</p>
<p>今後の力ギとなる問題</p>	<p>山田さんは、「『判じ絵』の読解の面白さ」に【図3】としてもう一つ具体例を示して、読解の仕方を説明しようとしています。あなたなら、どのように書きますか。次の候補のA、Bから一つ選び、「【図3】は、」に続けて、【図2】の説明の仕方を参考にして書きなさい。</p> <div style="display: flex; justify-content: space-around;"> <div style="text-align: center;">  <p>【図3】皿</p> </div> <div style="text-align: center;">  <p>【図3】ナス</p> </div> </div> <div style="margin-top: 10px;"> <p>■「判じ絵」の読解の面白さ 「判じ絵」の読解の仕方について、具体的に例を挙げて説明する。</p> <div style="display: flex; align-items: center;">  <div style="margin-left: 10px;"> <p>【図2】は、鈴の絵に目が描かれている。描かれているものを組み合わせて読解すると、鳥の「スズメ」という意味になる。</p> </div> </div> <div style="display: flex; justify-content: space-around; margin-top: 10px;"> <div style="border: 1px solid black; width: 100px; height: 50px; display: flex; align-items: center; justify-content: center;"> <p>【図3】</p> </div> <div style="border: 1px solid black; width: 150px; height: 50px; display: flex; align-items: center; justify-content: center;"> <p>【図3】は、</p> </div> </div> <p>(解答例)・A: (【図3】は、)真ん中が消えている桜が描かれている。「さくら」という言葉の真ん中の「く」を消して読解すると、食事で使う「皿」という意味になる。</p> <p>・B: (【図3】は、)「砂」という漢字が逆さまに書かれているので、漢字の読み方「すな」も逆にすると、野菜の「ナス」という意味になる。</p> </div>
<p>数学</p>	<p>概要・課題・取組 領域別に見ると、「数と式」「図形」「関数」「データの活用」のほとんどにおいて課題が見られ、「知識・技能」の習得が不十分であることがわかりました。特に課題が見られる問題としては、「反比例の意味を理解している」「四分位範囲の意味を理解している」「複数の集団のデータの分布の傾向を比較して捉え、判断の理由を数学的な表現を用いて説明する」が挙げられるため、意味理解や知識の定着を図る学習活動を行うとともに、判断の理由や根拠をもとに説明する活動の充実を図っていきます。</p>

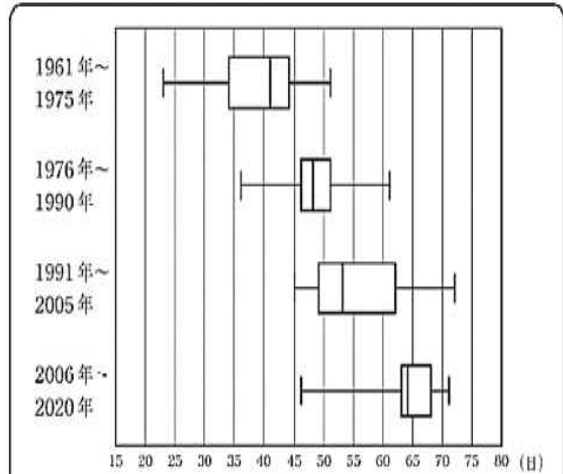
数学 今後のカギとなる問題

前ページの箱ひげ図を見ると、一花さんのように「2006年～2020年の黄葉日は、1991年～2005年の黄葉日より遅くなっている傾向にある」と主張することができます。そのように主張することができる理由を、1991年～2005年と2006年～2020年の2つの箱ひげ図の箱に着目して説明しなさい。

(2) 二人は、前ページの箱ひげ図を見て、話し合っています。

一花さん「4つの箱ひげ図を見ると、黄葉日はだんだん遅くなっていく傾向がありそうですね。」
 啓太さん「でも、1991年～2005年と2006年～2020年の箱ひげ図は、右端と左端が同じくらいの位置にあるよ。遅くなっているといえるのかな。」
 一花さん「確かに箱ひげ図の右端と左端についてはそうだけど、箱に着目すれば、2006年～2020年の黄葉日は、1991年～2005年の黄葉日より遅くなっている傾向にあるといえるのではないかな。」

黄葉日までの経過日数の分布



(解答例)・1991年～2005年の箱ひげ図の箱よりも2006年～2020年の箱ひげ図の箱の方が右側にあるから。
 ・1991年～2005年の第1四分位数よりも2006年～2020年の第1四分位数の方が大きく、1991年～2005年の第3四分位数よりも2006年～2020年の第3四分位数の方が大きいから。

英語

概要・課題・取組

領域別に見ると、「聞くこと」「読むこと」「書くこと」のほとんどにおいて課題が見られ、要点を捉えたり、情報を正確に読み取ったりすることに課題がみられます。特に課題が見られる問題としては、「説明的要点を捉えることができる」「事実と考えを区別して読むことができる」「文と文の関係を正確に読み取ることができる」「依頼する表現を正確に書くことができる」が挙げられるため、具体的な場面を想定した言語活動の充実を図っていきます。

今後のカギとなる問題

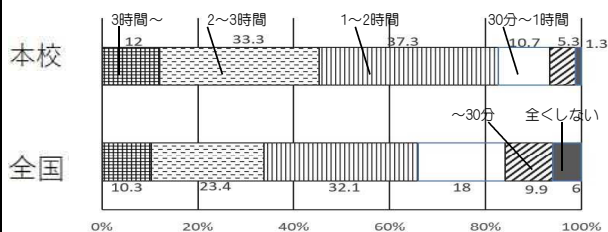
(2) 次の英文には、事実や考えが書かれています。考えが書かれている英文を、下線部1から4までの中から1つ選びなさい。

There is a mountain in our city. It is 815 meters high. I went there
 1 2
this summer with my family. I saw a lot of garbage. I was surprised to
 see it. We cleaned the place for about 30 minutes. Everyone should
 3 4
bring their garbage back home.

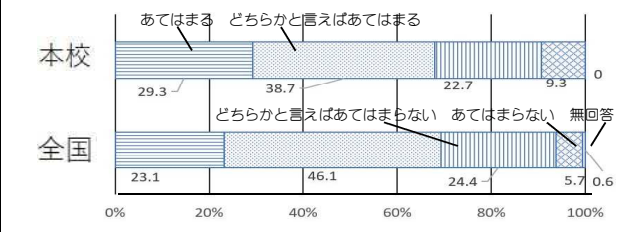
(解答) 4

◆生活習慣・学習習慣に関するアンケート調査

○学校の授業時間以外に、普段（月曜日から金曜日）1日あたりどれくらいの時間、勉強をしますか。



○学習した内容について、分かった点や、よく分からなかった点を見直し、次の学習につなげることができていますか。



家庭学習時間については、「全国平均より本校が勉強している」結果です。保護者の皆様のあたたかい励ましや働きかけがあってこそその結果だと思います。学習内容について見直しをする生徒ほど、正答率が高くなる傾向を示すことが明らかになっています。次の段階として、**城**中ノートを活用し、**授**業の**ポ**イントを**振**り返る**学**習、「量」だけでなく「質」を大切に**した学**習を行い、わからないところや**苦**手なところを早く**解**決する事をご家庭でもご指導願います。